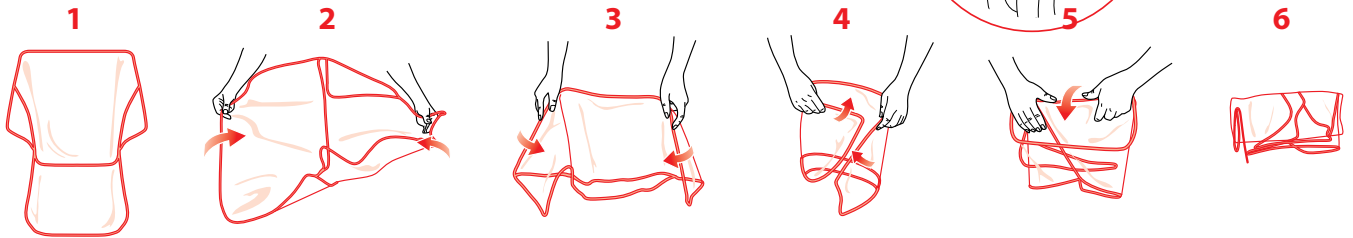
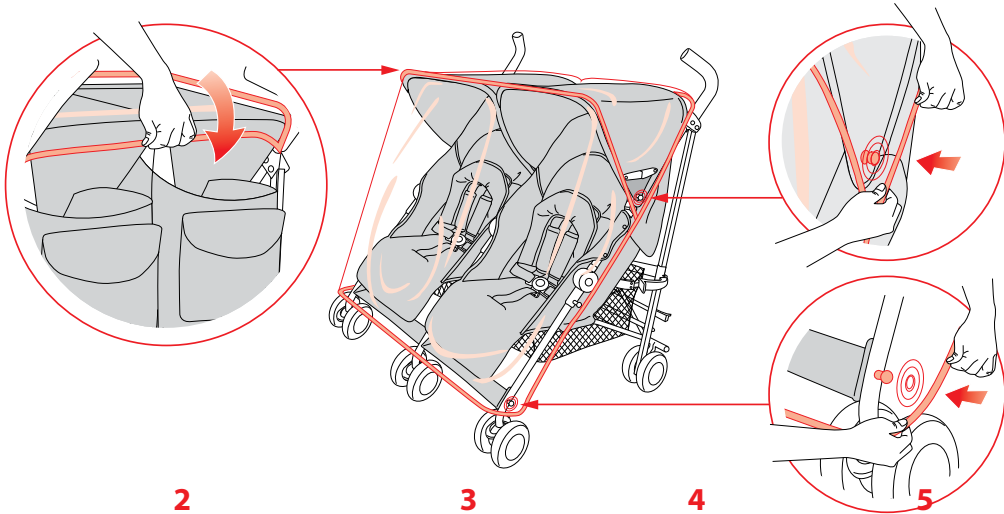




MACLAREN

twin triumph / twin techno rain cover

protection pluie Regenverdeck protector de lluvia



Read these instructions carefully before use and keep them for future reference

Lisez attentivement ces instructions avant utilisation et conservez-les afin de pouvoir vous y reporter plus tard

Lesen Sie diese Anleitung vor der Benutzung sorgfältig durch und bewahren Sie diese für den späteren Gebrauch gut auf

Lea atentamente estas instrucciones antes del uso y guárdelas para futuras consultas

⚠ WARNING

- The stability of the buggy may be affected in high winds with the raincover in place and should be steadied by an adult at all times
- To be used under adult's supervision
- Raincover must be removed when indoors and in hot weather to prevent overheating and possible risk of suffocation
- Raincover shall not be used on buggy without any canopy to support them

⚠ AVERTISSEMENT

- La stabilité de la poussette peut être affectée en cas de vent fort avec la protection pluie en place, elle doit être toujours maintenue par un adulte
- Utiliser sous la surveillance d'un adulte
- La cape de pluie doit être enlevée à l'intérieur et par temps chaud afin d'éviter l'hyperthermie et la suffocation
- La protection de pluie ne doit pas être utilisée sur la poussette sans capote pour la soutenir

⚠ WARNUNG

- Die Standfestigkeit des Buggys kann bei Benutzung des Regenverdeck und starken Windböen beeinträchtigt werden Und sollte daher immer von einem Erwachsenen festgehalten werden
- Nur unter Aufsicht von Erwachsenen benutzen
- Im Haus und bei sehr warmem Wetter muss die Regenhaube entfernt werden, um ein Überhitzen und mögliches Erstickungsrisiko auszuschließen
- Regenschutz soll nicht auf dem Buggy ohne Unterstutzung des Verdecks angebracht werden

⚠ ADVERTENCIA

- La estabilidad de la silla de paseo se puede ver afectada por fuertes vientos cuando la protector de lluvia esté colocada y deberá estar sujeta por un adulto en todo momento
- Para ser utilizado bajo la supervisión de un adulto
- El protector de lluvia debe retirarse en interiores y en ambientes cálidos para evitar el sobrecalentamiento y un posible riesgo de asfixia
- La burbuja de lluvia no se utilizará en la silla de paseo sin capota para apoyar

CUSTOMER SERVICE:

Maclaren
Station Works, Long Buckby
Northamptonshire NN6 7PF
United Kingdom

maclarenbaby.com



DO NOT BLEACH
NE PAS UTILISER
D'EAU DE JAVEL
NICHT BLEICHEN
NO UTILIZAR



DRY FLAT
SÉCHER À PLAT
FLACH LIEGEND
TROCKNEN
SECAR EN PLANO



DO NOT IRON
NE PAS REPASSER
NICHT BÜGELN
NO PLANCHAR



DO NOT DRY CLEAN
NE PAS NETTOYER À SEC
NICHT CHEMISCH
REINIGEN
NO LIMPIAR EN SECO

SURFACE CLEAN ONLY / NE NETT OYEZ QUE LA SURFACE
NUR OBERFLÄCHE REINIGEN / LIMPIE ÚNICAMENTE LA SUPERFICIE