



**MACLAREN**  
active toys

# junior quest

**EN**

**⚠ IMPORTANT: ADULT ASSEMBLY AND SUPERVISION REQUIRED**

- **CHOKING HAZARD** – Remove and discard all packaging bags and ties
- **PINCHING HAZARD** – Ensure that all locking devices are engaged properly before allowing child to use the toy
- **THIS IS A TOY** – it is NOT intended to hold or transport a child
- Do not let children play with this item near stairs and slopes.
- Check condition of product regularly. Discontinue use of the product if excessive wear & tear is found.
- Warning: Children should be kept clear of any moving parts while folding and unfolding this product, as there is a scissor action, which is unavoidable during this operation.
- Store stroller out of reach of children.

**⚠ WARNING**

This toy must be assembled by an adult. Please remove all bags and packaging prior to use. Colours & contents may vary. Please retain all information for future reference.

**⚠ WARNING: Not suitable for children under 3 years. STRANGULATION HAZARD due to long cord.**

**FR**

**⚠ IMPORTANT : MONTAGE A REALISER PAR UN ADULTE ET UTILISATION SOUS LA SUPERVISION D'UN ADULTE**

- **Risque d'étouffement** - Retirez et jetez tous les sacs d'emballage et liens
- **PINCHING HAZARD** – Ensure that all locking devices are engaged properly before allowing child to use the toy
- **CECI EST UN JOUET** – ce produit n'est pas destiné à tenir ou transporter un enfant
- Ne laissez pas les enfants jouer avec cet article à proximité d'escaliers et d'un terrain en pente
- Vérifier régulièrement l'état de l'article. Cessez de l'utiliser en cas d'usure excessive.
- Avertissement : Eloignez les enfants de toutes pièces mobiles pendant que vous pliez et dépliez l'article. Un mouvement de cisaillement est inévitable pendant cette opération.
- Rangez la poussette pour poupée hors de portée des enfants.

**⚠ AVERTISSEMENT**

Ce jouet doit être assemblé par un adulte. Veuillez enlever tous sacs et emballages avant l'utilisation. Les couleurs et le contenu peuvent varier. Veuillez garder toutes les informations pour pouvoir vous y reporter ultérieurement.

**⚠ AVERTISSEMENT : Ne convient pas aux enfants de moins de 3 ans. RISQUE DE STRANGULATION dû à la présence d'une longue corde.**

**DE**

**⚠ WICHTIG: Zusammenbau und Aufsicht von Erwachsenen erforderlich**

- **Erstickungsgefahr** - Entfernen und entsorgen Sie alle Verpackungsmaterialien und Hängeetiketten
- **Quetschstellen** - Stellen Sie sicher, dass alle Verriegelungen eingerastet sind, bevor Ihr Kind das Spielzeug verwendet.
- Dies ist ein Spielzeug - es ist nicht dafür geeignet, ein Kind reinzusetzen oder darin zu transportieren
- Lassen Sie Kinder nie mit dem Produkt in der Nähe von Treppen oder Abhängen spielen.
- Überprüfen Sie das Produkt regelmäßig auf seinen ordnungsgemäßen Zustand. Bei übermäßigem Verschleiß sollte es nicht mehr benutzt werden.
- **Warnhinweis:** Beim Zusammen- und Aufklappen müssen sich Kinder in ausreichendem Abstand von eventuell beweglichen Teilen befinden, da es bei diesem Vorgang unvermeidlicherweise zum Ausscheren kommt.
- Bewahren Sie den Puppenwagen nicht in Reichweite Ihres Kindes auf.

**⚠ ACHTUNG**

Der Zusammenbau des Spielzeugs muss durch einen Erwachsenen erfolgen. Vor Gebrauch alle Tüten und Verpackungsmaterialien entfernen. Farbe & Inhalt können von der Abbildung abweichen. Alle Informationen bitte aufbewahren.

**⚠ ACHTUNG: Nicht geeignet für Kinder unter 3 Jahren. Strangulationsgefahr durch lange Gurte.**

**ES**

**⚠ IMPORTANTE: SE REQUIERE ENSAMBLAJE Y SUPERVISION POR PARTE DE UN ADULTO**

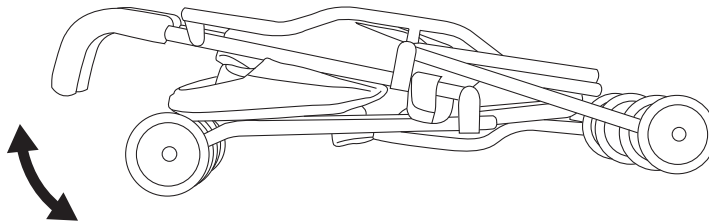
- **RIESGO DE ASFIXIA** - Retire y deseché todas las bolsas y cierres del embalaje
- **RIESGO DE PELLIZCO**- Asegúrese de que todos los dispositivos de bloqueo estén bien fijados antes de permitir que el niño use el juguete
- **ESTE PRODUCTO ES UN JUGUETE** – No sienta o transporte a un niño
- No permita que los niños jueguen cerca de escaleras y pendientes.
- Verificar la condición del producto con regularidad. Discontinúe su uso si se observa un gasto excesivo o desgarres.
- Advertencia: Se debe mantener alejados a los niños de cualesquier partes móviles mientras pliega o despliega este producto, debido a la acción de cizallamiento que es inevitable durante esta operación.
- Guarde cochecito, fuera del alcance de los niños.

**⚠ ADVERTENCIA**

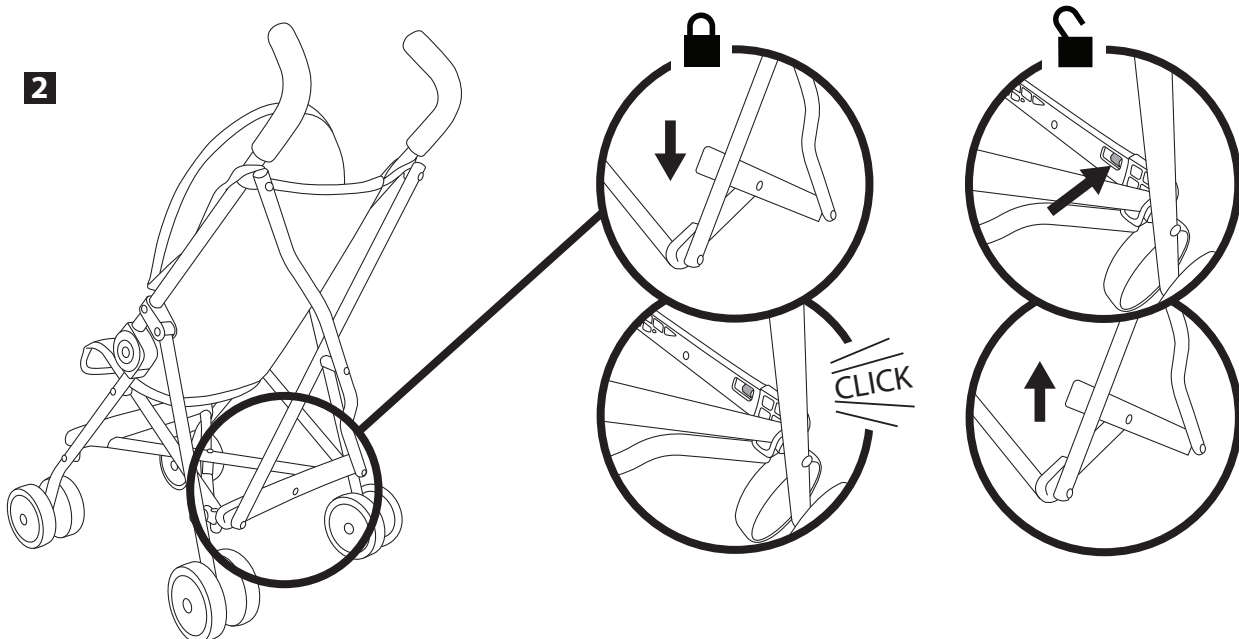
Este juguete lo debe de armar un adulto. Por favor quite todas las bolsas y paquetes antes de usar. Los colores y cantenidos pueden variar. Por favor, guarde esta información para futura referencia.

**⚠ ADVERTENCIA: No apto para menores de 3 años. RIESGO DE ESTRANGULACION, contiene cuerda larga.**

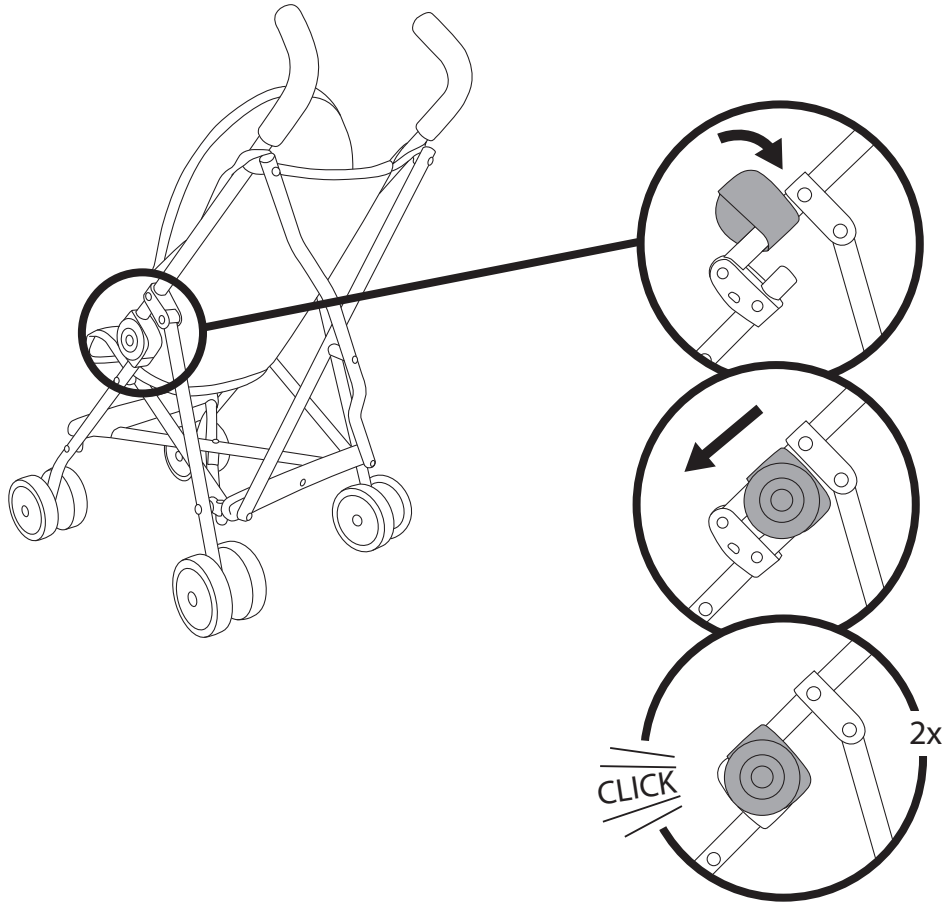
**1**



**2**



3



4

